

## WOHNEN IM PARK

Neubau eines Mehrfamilien-  
hauses „Wohnen im Park“  
mit 48 Wohneinheiten

Köferinger Straße,  
92224 Amberg



## IHR ANSPRECHPARTNER

Für Kaufanfragen oder Rückfragen jeder Art steht Ihnen  
als Ansprechpartner zur Verfügung:

**Raphael Bast**

E-Mail: [r.bast@vilsmeier.de](mailto:r.bast@vilsmeier.de)  
Telefon: 09421 / 27 54

### Weitere Informationen für Sie:

Objektbeschreibung & Beispiel-Grundriss | Seite 2  
Fakten zum Objekt | Seite 3  
Lage & Bilder | Seite 4  
Informationen zum Standort Amberg | Seite 5

# OBJEKTBESCHREIBUNG

## WOHNEN IM PARK

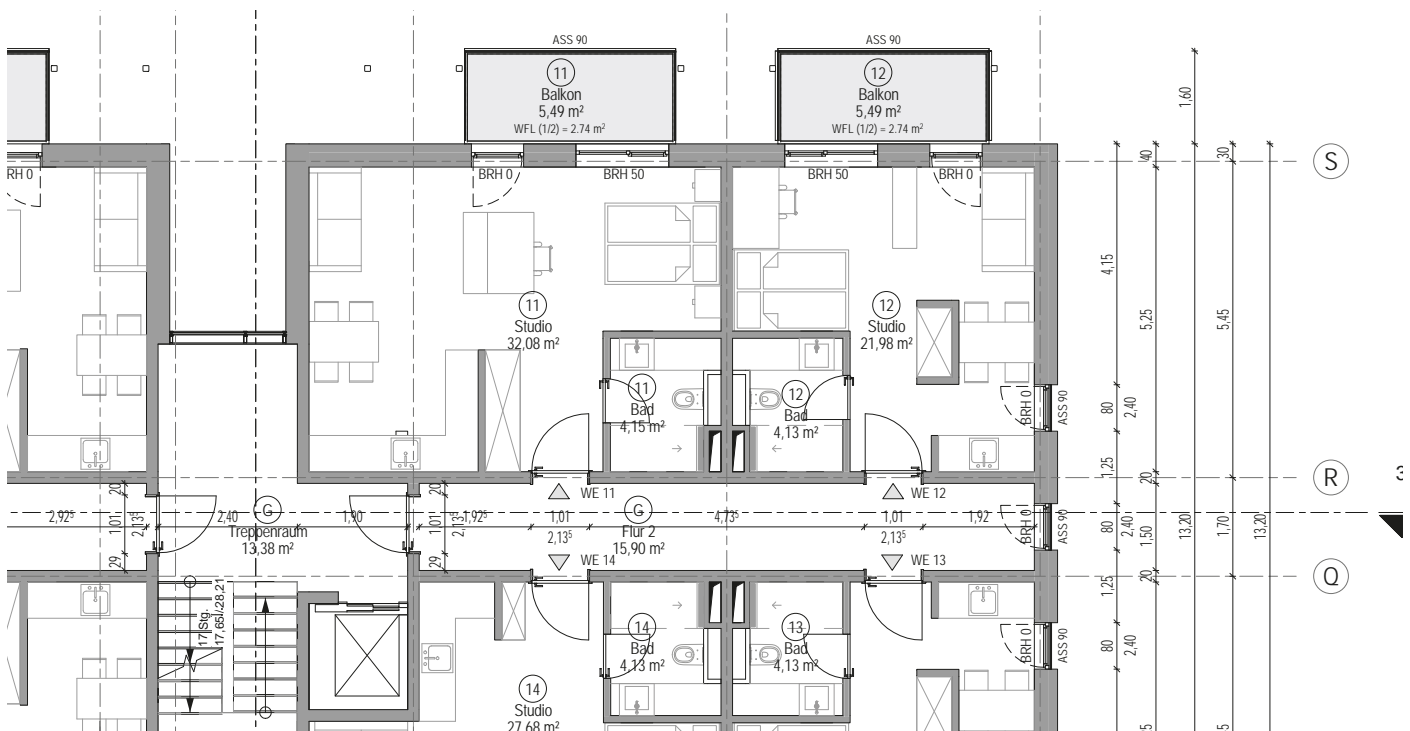
Das als KfW-Effizienzhaus 55 (EnEV 2016) entstehende Mehrfamilienhaus wird auf einem parkähnlichen Grundstück auf dem Areal des Park Campus Amberg erstellt.

Es entstehen 48 Eigentumswohnungen, in modernster Architektur mit einem unterirdischen sowie vier oberirdischen Geschossen.

Die Wohnungen erhalten ausreichend Kraftfahrzeug-Abstellplätze, entweder in der hauseigenen Tiefgarage, mit elektronisch betriebenen und gesteuerten Rolltor oder im oberirdischen Parkhaus auf dem Areal. In den Untergeschossen werden Keller- und Nutzräume zur Verfügung stehen.

Im Erdgeschoss erhalten die Wohnungen großzügige Terrassen. Bei den Obergeschosswohnungen werden zusätzliche Balkone angebracht.

## BEISPIEL-GRUNDRISS



# Fakten

# CAMPUS4.0

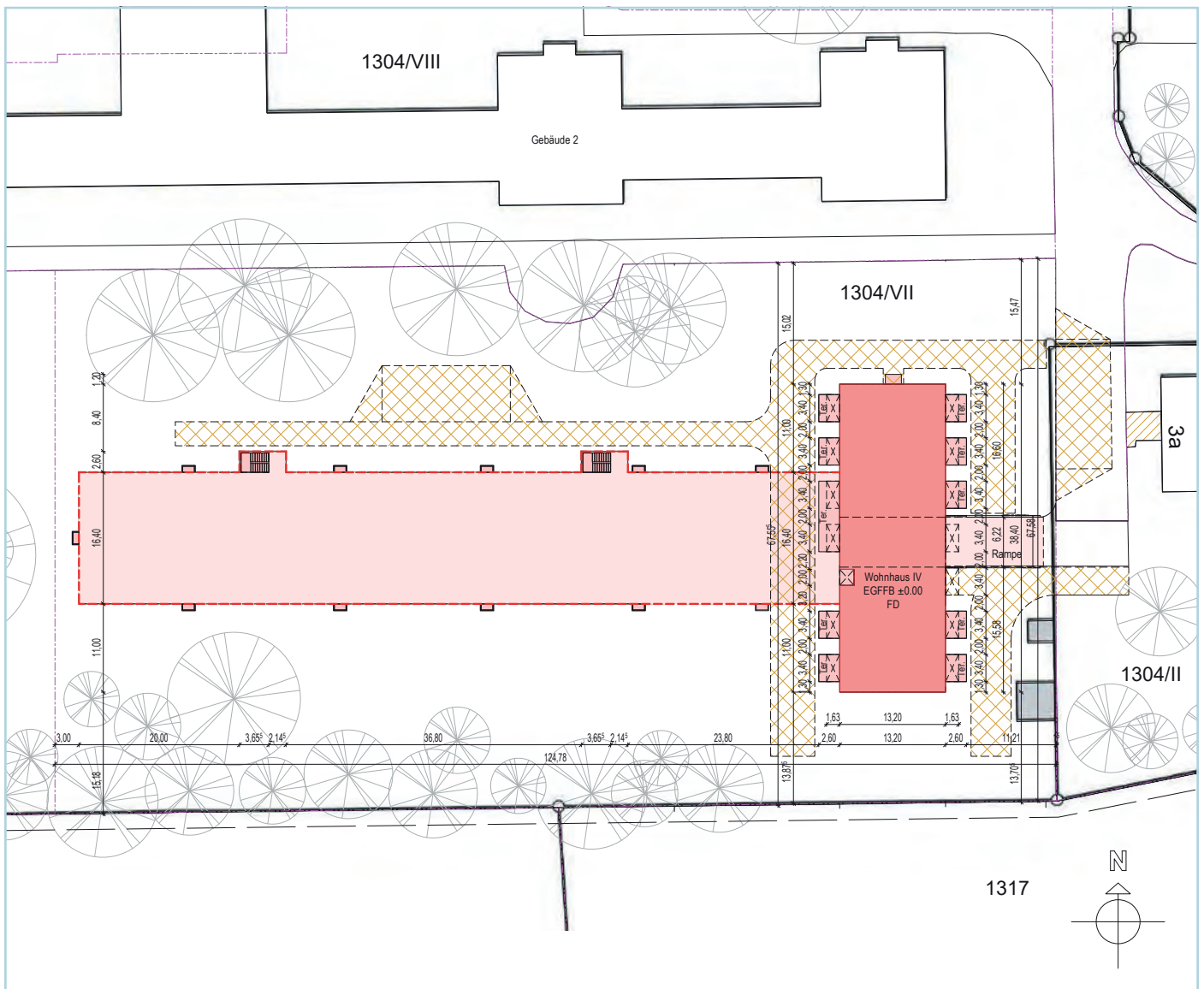
Stand 18.05.2018

<b>Objekt</b>	PARKPARTMENTS - „Park Campus Amberg“
<b>Objektanschrift</b>	92224 Amberg, Köferinger Str. 1
<b>Bauvorhaben</b>	Neubau eines Mehrfamilienhauses (KfW-Effizienzhaus 55, EnEV 2016)
<b>Baujahr / Fertigstellung</b>	2018 / 2019
<b>Grundstücksgröße</b> <b>Grundstücksgröße Park</b>	ca. 3.700 m <sup>2</sup> ca. 17.200 m <sup>2</sup>
<b>Wohnungen</b>	48 Wohnungen auf 4 Geschossen Terrassen im Erdgeschoss, Balkone in den Obergeschossen
<b>Wohnflächen</b>	von ca. 28 m <sup>2</sup> bis ca. 40 m <sup>2</sup> (1 WE mit ca. 69 m <sup>2</sup> )
<b>Möblierung</b>	Küche obligatorisch
<b>Stellplätze</b>	Tiefgaragen-Stellplätze
<b>Verkaufspreise</b>	Wohnfläche: € 3.350,- / m <sup>2</sup> inkl. Küche TG-Stellplatz: € 19.950,- / Stück
<b>Mieterwartung</b>	Wohnfläche: ca. € 10,- inkl. Küche / m <sup>2</sup> , mit Möblierung ca. € 12,- / m <sup>2</sup> TG-Stellplatz: ca. € 50,- / p.m.
<b>Hausverwaltung</b>	€ 30,- / p.m, je Einheit
<b>Sondereigentumsverwaltung</b>	€ 30,- / p.m., je Einheit
<b>Fertigstellung</b>	III. Quartal 2020





# Bilder und Lageplan





# MITTEN IN BAYERN: ALLES ÜBER AMBERG



## ZAHLEN & FAKTEN

älteste schriftl. Erwähnung	1034
Einwohnerzahl	44.054
Regierungsbezirk	Oberpfalz
Fläche	5004 ha
überregionale Verkehrsanbindung	A6, E12 (Amberg-Nürnberg-Heilbronn)
Bahnstrecke	Nürnberg-Schwandorf
nächster Flughafen	Nürnberg (66km)
öffentlicher Nahverkehr	Bahn- und Busnetz liegen im Verkehrsbund Großraum Nürnberg
Auszeichnungen	Luftkunststadt, Top-City 2015



- Teil der Metropolregion Nürnberg
- Branchenschwerpunkte Metall- und Maschinenbau  
Elektrotechnik  
Umwelt- und Energietechnik
- **Höchster Beschäftigungsanteil in der Spitzentechnologie in der Metropolregion Nürnberg**
- **Eine der niedrigsten Arbeitslosenquoten in Deutschland!**
- Hochschule Amberg-Weiden
- Kooperation mit 47 Partnerhochschulen in 27 Ländern
- 4 Fakultäten mit 19 Studiengängen  
Maschinenbau/Umwelttechnik  
Elektro- und Informationstechnik  
Wirtschaftsingenieurwesen  
Betriebswirtschaft

In Amberg verbinden sich Tradition und Moderne auf charmanteste Art und Weise. Die Stadt Amberg als Oberzentrum liegt in der Metropolregion Nürnberg, 66km östlich von Nürnberg und 68km nördlich von Regensburg. Unerlässlich für einen starken Wirtschaftsstandort ist die vorbildliche Anbindung an den öffentlichen Nah- und Fernverkehr. Der pittoreske Altstadt kern zählt zu den besterhaltenen mittelalterlichen Stadtanlagen Europas, das Kulturangebot ist erstaunlich breit gefächert. Die Lebensqualität in Amberg ist bemerkenswert hoch.

Und übrigens: Amberg liegt auf einer Höhe mit Paris, Washington und Montreal – auf dem 49. Breitengrad!